

## **PRESENTAZIONE DEL CORSO**

Il Corso offre l'opportunità di acquisire conoscenze e competenze specifiche nei saperi psico-pedagogici, didattico-organizzativi per supportare soggetti con bisogni educativi speciali e con disabilità. Intende aiutare a costruire competenze chiave perché gli operatori e gli insegnanti siano in grado di rispondere ai bisogni educativi speciali e costruire una cultura dell'inclusione

## **A CHI E' RIVOLTO**

Si rivolge a insegnanti per il sostegno, educatori professionali e pedagogisti che operano nel settore delle disabilità e dei disturbi dell'apprendimento e del comportamento, in possesso di una laurea di primo livello.

## **I CONTENUTI DEL CORSO**

- Approfondimento di modelli e approcci psicopedagogici e didattici finalizzati alla acquisizione di competenze di tipo specialistico nell'ambito di una prospettiva culturale inclusiva

- Analisi delle strategie didattiche per i bisogni educativi speciali
- Analisi dei criteri di valutazione delle competenze e delle abilità in ambito scolastico ed extra scolastico
- Approcci didattici relativi alle sindromi pervasive dello sviluppo, ai ritardi mentali e ai disturbi specifici dell'apprendimento
- Costruzione di strategie di valutazione per soggetti con bisogni educativi speciali e disabilità
- Analisi di interventi per la risoluzione di comportamenti disadattivi
- Psicopedagogia della relazione di aiuto e di sostegno

## **OBIETTIVI DEL CORSO**

- perfezionare le conoscenze teorico-pratiche attraverso l'analisi dei casi
- creare una comunità di approfondimento e confronto tra i partecipanti
- costruire pratiche efficaci a partire dalle esperienze dirette dei partecipanti
- aumentare la consapevolezza e l'intenzionalità educativa

- Costruire buone pratiche e contesti inclusivi

## **OBBLIGHI DIDATTICI**

Il Corso si svolge nell'arco di un anno accademico attraverso un sistema di istruzione in presenza e on-line con libri, dispense, questionari che verranno forniti gratuitamente ai corsisti. Sono previste sei giornate di studio articolate in sessioni tematiche (con lezioni frontali, conferenze, tavole rotonde, laboratori) e seminari di approfondimento.

## **DURATA E CFU**

Il Corso ha la durata di un anno accademico. Al termine del Corso di Perfezionamento verrà rilasciato un attestato di partecipazione accreditato con 25 CFU

### ***Docenti del Corso:***

Prof. Franco Corchia, associato di Pedagogia sperimentale Università di Firenze  
Prof. Carlo Fratini, ordinario di Pedagogia speciale Università di Firenze  
Prof. Lucio Cottini, ordinario di Pedagogia speciale Università di Udine  
Prof. Armando Curatola, ordinario di Pedagogia speciale, Università di Messina  
Prof.ssa Lodini Eugenia, ordinario di Pedagogia sperimentale, Università di Bologna  
Prof.ssa Roberta Caldin, associato di Pedagogia speciale, Università di Bologna  
Prof.ssa Murdaca, associato di Pedagogia speciale, Università di Messina  
Prof.ssa Maria Antonella Galanti, associato di Pedagogia speciale, Università di Pisa  
Prof.ssa Serenella Besio, associato di Pedagogia speciale Università della Valle d' Aosta  
Prof. Andrea Peru, associato di psicologia generale Università di Firenze  
Prof. Brunetto Piochi, associato di Matematiche complementari. Università di Firenze  
Prof. Giuliano Franceschini, ricercatore e docente di Didattica generale, Università di Firenze  
Prof. Tamara Zappaterra ricercatrice e docente di Pedagogia speciale, Università di Firenze  
Prof. Emiliano Macinai, Ricercatore di Pedagogia generale e sociale (M-PED-01) Università di Firenze  
Prof. Davide Capperucci, , dottore di ricerca e docente a contratto di Pedagogia sperimentale (M/PED-04) Università di Firenze  
Prof. Sabina Falconi, dottore di ricerca e docente a contratto di Pedagogia speciale (M/PED-03) Università di Firenze

### ***Direttore del Corso***

Prof. Franco Corchia

### ***Coordinamento didattico***

Prof. Franco Corchia, Prof.ssa Tamara Zappaterra

### **Sede delle lezioni :**

**Facoltà di Scienze della Formazione  
via Laura 48  
50121 Firenze**

### **Segreteria**

**Prof.ssa Sabina Falconi**

**Tel. 055/ 2756191 (martedì 16-18)**

**Fax 055/2676142**

**Cell. 3287215714**

**(dal lunedì al venerdì 10-18)**

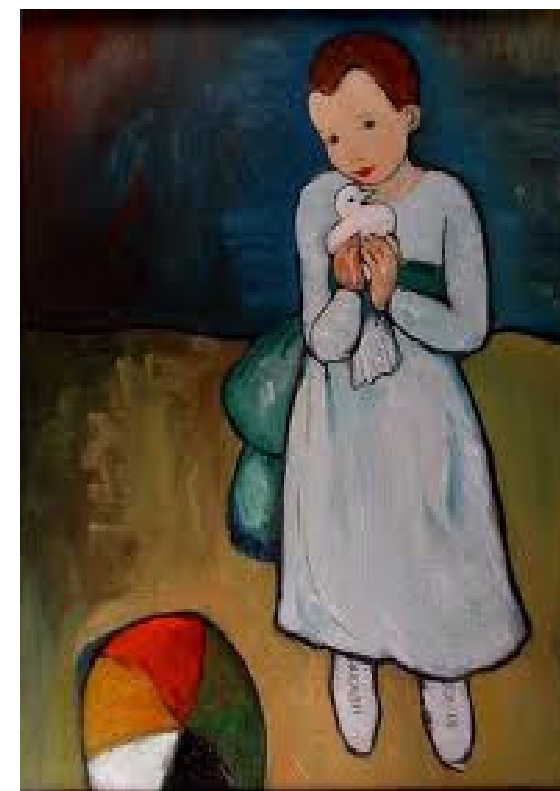
e.mail : [sfalconi@unifi.it](mailto:sfalconi@unifi.it)

[perfezionamento.disabilita@unifi.it](mailto:perfezionamento.disabilita@unifi.it)

**Università degli studi di Firenze  
Dipartimento di Scienze dell' Educazione  
e dei Processi Culturali e Formativi**

***Corso di Perfezionamento post lauream***

**Competenze psicopedagogiche e  
didattiche per i bisogni educativi  
speciali e le disabilità**



***Anno Accademico 2010 - 2011***